

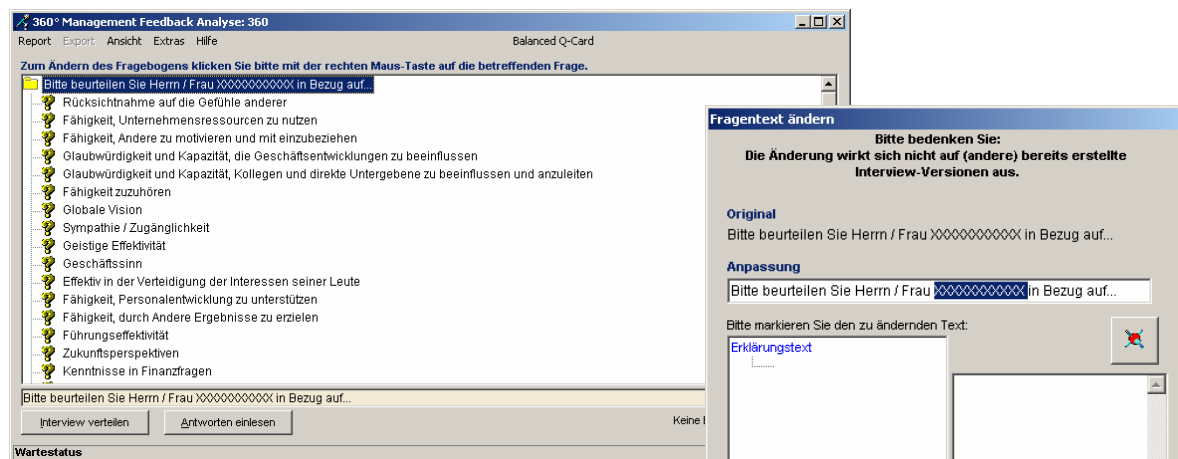
360° Management Feedback

In Anlehnung an einen Kreisradius (daher die Bezeichnung "360°") bezieht das 360°-Feedback den gesamten Arbeitsumkreis eines Feedbacknehmers in den Rückmeldeprozess ein.

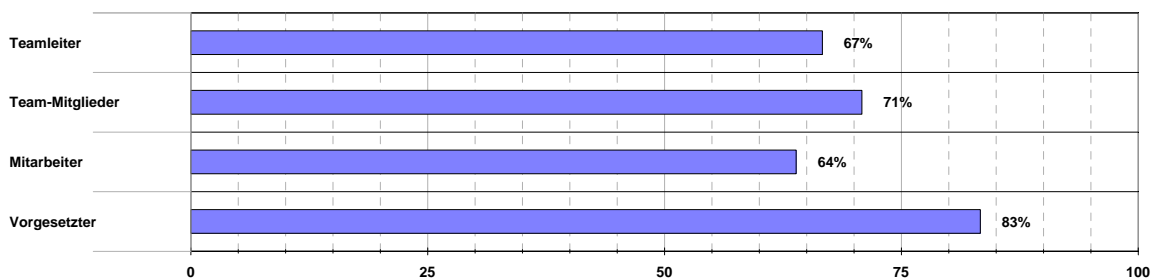
Die betrachteten Gesichtswinkel umfassen:

- 1) aus der Sicht der betroffenen Stelle
- 2) aus der Sicht anderer gleichrangiger Stellen,
- 3) aus der Sicht nachgelagerter abhängiger Stellen
- 4) aus der Sicht vorgelagerter auftragsgebender Stellen

Diese Methodik ist für verschiedene Bereiche einsetzbar, wobei der bekannteste Ansatz aus dem Bereich der Beurteilung und Entwicklung von Führungskräften stammt.



Das 360°-Feedback-System ermöglicht führungsrelevante Eigenschaften und Verhaltensweisen systematisch zu erfassen. Das Management erhält mit Hilfe dieses Instruments aus dem Unternehmen heraus eine systematische Rückmeldung über ihr Führungsverhalten. Das erscheint insofern sinnvoll, als sich die Aufgabe und in der Konsequenz die Leistung von Führungskräften immer weniger ausschließlich über die Führung des Unternehmens, sondern vor Allem auch über die Führung der Organisationsmitglieder definiert.



0% = 1 ... 100% = 7